

ГОСТ 14724—69

МЕЖГОСУДАРСТВЕННЫЙ СТАНДАРТ

БОЛТЫ ОТКИДНЫЕ

КОНСТРУКЦИЯ

Издание официальное

БЗ 4—2004

ИПК ИЗДАТЕЛЬСТВО СТАНДАРТОВ
Москва



ГОСТ 14724-69, Болты откидные. Конструкция
Eye bolts. Design



РОССИЙСКИЕ
СИСТЕМЫ КРЕПЕЖА

8 (800) 600-52-87

<http://rskrep.ru>

МЕЖГОСУДАРСТВЕННЫЙ СТАНДАРТ

БОЛТЫ ОТКИДНЫЕ

ГОСТ
14724—69

Конструкция

Eye bolts. Design

МКС 25.060.99

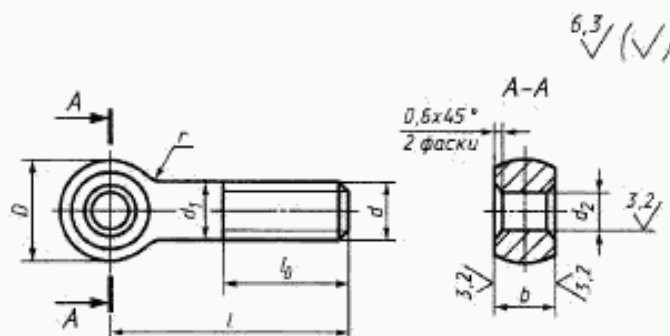
Постановлением Комитета стандартов, мер и измерительных приборов при Совете Министров СССР от 13 июня 1969 г. № 680 дата введения установлена

01.07.70

Ограничение срока действия снято Постановлением Госстандарта СССР от 20.04.89 № 1027

Настоящий стандарт распространяется на откидные болты, предназначенные для станочных приспособлений.

1. Конструкция и размеры болтов должны соответствовать указанным на чертеже и в таблице.



Размеры в мм

Обозначение болтов	Применимость	d	l		D	d_1	d_2 D11	b d11	l_0		r	Δ^*	Масса**, кг =		
			Номинал.	Пред. откл.					Нормальная	Увеличенная					
7002-0551		M5	25	$\pm 0,8$	10	5	5	6	16	2,5	0,25	0,004			
7002-0552	32		22										0,005		
7002-0553	40													30	0,006
7002-0554	50														
7002-0555	60		$\pm 1,5$	0,010											
7002-0556		M6	32	$\pm 0,8$	12	6	6	8	20	4,0	0,3	0,009			
7002-0557	40		25										0,011		
7002-0558	50		35											0,013	

Издание официальное

Перепечатка воспрещена

Издание (февраль 2005 г.) с Изменениями № 1, 2, утвержденными в июне 1980 г., апреле 1989 г.
(НУС 9—80, 7—89)

© ИПК Издательство стандартов, 2005

Обозначение болтов	Применяемость	d	l		D	d ₁	d ₂ D11	b d11	l ₀		r	Δ*	Масса**, кг -
			Номин.	Пред-откл.					Нормальная	Увеличенная			
7002-0559		M6	60	±1,5	12	6	6	8	20	35	4,0	0,3	0,015
7002-0560			70										0,017
7002-0561		M8	40	±0,8	16	8	8	10	25	—	4,0	0,3	0,020
7002-0562			50							35			0,024
7002-0563			60							45			0,028
7002-0564			70	±1,5						0,032			
7002-0565			80							0,036			
7002-0566			90							55			0,040
7002-0567		100	0,044										
7002-0568		M10	50	±0,8	20	10	12	30	—	4,0	0,4	0,042	
7002-0569			60						50			0,048	
7002-0570			70						±1,5			0,054	
7002-0571			80	60								0,060	
7002-0572			90	0,066									
7002-0573			100						0,073				
7002-0574		110	0,079										
7002-0575		125		0,088									
7002-0576		M12			60	12	14	40	—	4,0	0,4	0,059	
7002-0577			70		55				0,068				
7002-0578			80	65	0,077								
7002-0579			90		0,086								
7002-0580			100						0,094				
7002-0581			110	0,103									
7002-0582		125	0,117										
7002-0583		140			0,130								
7002-0584		160		0,148									
7002-0585		M16	70			28	16	12	18	—	6,0	0,5	0,135
7002-0586			80		±1,8					0,151			
7002-0587			90	65						0,167			
7002-0588			100	75						0,183			
7002-0589			110		0,198								
7002-0590			125							0,222			
7002-0591		140	50	90		0,246							
7002-0592		160			±2,0	0,277							
7002-0593		180				0,309							
7002-0594		200	0,341										
7002-0595		M20		90	34		20	16	22	70	4,0	0,6	0,266
7002-0596				100		±1,8				0,291			
7002-0597			110	80						0,316			
7002-0598			125							95			0,353
7002-0599			140			0,390							
7002-0600			160	±2,0									0,435
7002-0601		180	60		110		0,485						
7002-0602		200				0,534							
7002-0603		220		±2,5			0,583						
7002-0604		250	125		0,657								

Размеры в мм

Обозначение болтов	Применяемость	d	l		D	d ₁	d ₂ D11	b d11	l ₀		r	Δ*	Масса**, кг =					
			Номинал.	Пред. откл.					Нормальная	Увеличенная								
7002-0605		M24	100	±1,8	42	24	20	25	60	—	10,0	0,7	0,420					
7002-0606	110		80							0,456								
7002-0607	125		95							0,509								
7002-0608	140		110							0,563								
7002-0609	160		±2,0	70					110	0,628								
7002-0610	180									0,699								
7002-0611	200									0,770								
7002-0612	220									0,841								
7002-0613	250									±2,5			125	0,947				
7002-0614	280													1,054				
7002-0615	125		M30	±1,8					52	30			25	32	80	95	0,8	0,841
7002-0616	140			±2,0												110		0,934
7002-0617	160																	1,037
7002-0618	180																	1,148
7002-0619	200	1,259																
7002-0620	220	±2,5		125	1,370													
7002-0621	250				1,536													
7002-0622	280				1,703													
7002-0623	320				±3,0	1,925												
7002-0624	140				M36	±2,0	65	36			32	40				100		—
7002-0625	160	1,605																
7002-0626	180	1,765																
7002-0627	200	1,925																
7002-0628	220	±2,5	140	2,084														
7002-0629	250			2,324														
7002-0630	280			2,564														
7002-0631	320			±3,0					2,883									

* Допускаемое смещение оси головки относительно оси стержня.

** Масса указана для болтов с нормальной длиной резьбы l_0 .

Пример условного обозначения откидного болта с нормальной длиной резьбы l_0 размерами $d = M5$, $l = 32$ мм:

Болт 7002-0552 ГОСТ 14724—69

То же, с увеличенной длиной резьбы l_0 :

Болт 7002-0552 У ГОСТ 14724—69

(Измененная редакция, Изм. № 1, 2).

2. Материал — сталь марки 45 по ГОСТ 1050—88. Допускается замена на сталь других марок с механическими свойствами не ниже, чем у стали марки 45.

3. Твердость — 33 ... 38 HRC.

С. 4 ГОСТ 14724—69

4. Неуказанные предельные отклонения размеров: $h14, \pm \frac{t_2}{2}$.

(Измененная редакция, Изм. № 2).

5. Предельные отклонения от перпендикулярности оси отверстия головки к оси стержня болта — по 12-й степени точности ГОСТ 24643—81.

6. Резьба метрическая — по ГОСТ 24705—81. Поле допуска резьбы — 6g по ГОСТ 16093—81.

(Измененная редакция, Изм. № 2).

7. Размеры сбегов и фасок для резьбы — по ГОСТ 10549—80.

8. **(Исключен, Изм. № 1).**

9. Покрытие — Хим. Окс. прм (обозначение покрытия — по ГОСТ 9,306—85). По соглашению с потребителем допускается применение других видов защитных покрытий.

10. Остальные технические требования — по ГОСТ 1759.0—87.

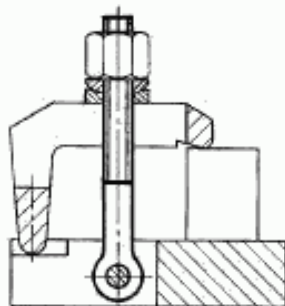
11. Маркировать: наименование изделия, его обозначение, обозначение настоящего стандарта и товарный знак предприятия-изготовителя. Маркировку нанести на тару или упаковку для партии болтов одного типоразмера.

12. Примеры применения откидных болтов указаны в приложении.

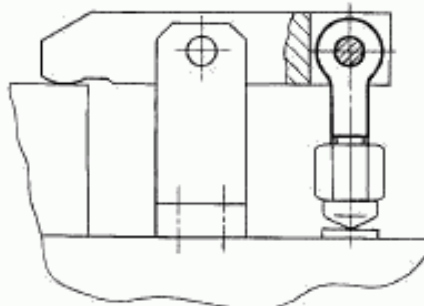
(Введен дополнительно, Изм. № 2).

ПРИМЕРЫ ПРИМЕНЕНИЯ ОТКИДНЫХ БОЛТОВ

Пример 1.



Пример 2.



Редактор *Р.Г. Говердовская*
Технический редактор *О.Н. Власова*
Корректор *А.С. Черноусова*
Компьютерная верстка *Л.А. Круговой*

Изд. лиц. № 02354 от 14.07.2000. Сдано в набор 02.03.2005. Подписано в печать 01.04.2005. Усл. печ. л. 0,93.
Уч.-изд. л. 0,50. Тираж 200 экз. С 796. Зак. 192.

ИПК Издательство стандартов, 107076 Москва, Колхозный пер., 14.
<http://www.standards.ru> e-mail: info@standards.ru

Набрано в Издательстве на ПЭВМ

Отпечатано в филиале ИПК Издательство стандартов — тип. «Московский печатник», 105062 Москва, Лялин пер., 6.
Плр № 080102.



ГОСТ 14724-69, Болты откидные. Конструкция
Eye bolts. Design



**РОССИЙСКИЕ
СИСТЕМЫ КРЕПЕЖА**

8 (800) 600-52-87

<http://rskrep.ru>